

EDU Liste 5

In den Gemeinderat



05.01/05.02

Max Bär

Hünibach

1949

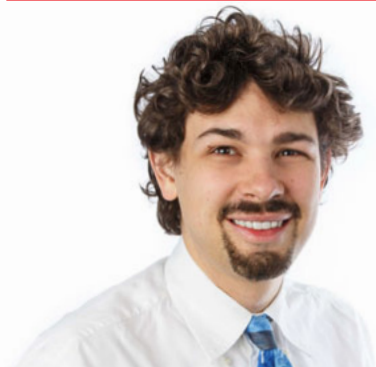
Bachelor of Science FHNW

Unternehmensberater, Zertifizierter Berater SAP

Präsident EDU Hilterfingen-Hünibach

Mitglied Bau- und Planungskommission Hilterfingen

Experte Lehrabschlussprüfung Informatiker EFZ



05.03/05.04

Samuel Kullmann

Hilterfingen

1986

Politologe

Geschäftsinhaber «Kullmann Services»



05.05

Hanna Ziswiler

Hünibach

1961

OP-Fachfrau

Individualpsychologische Beraterin
und therapeutische Seelsorgerin

(parteilos)



05.06

Brigitte Balzer

Hilterfingen

1968

Drogistin

(parteilos)



05.07

Elisabeth Steiner

Hilterfingen

1950

Geschäftsfrau

Mitglied Vorstand EDU Hilterfingen-Hünibach



EDU für Hilterfingen und Hünibach

Engagiert, **D**emokratisch, **U**nabhängig

Unsere Politik basiert auf den Anliegen der Bevölkerung!

Die EDU hat sich beispielsweise für eine gute Lösung zum Bau des Feuerwehrmagazins und Werkhofes am neuen Standort eingesetzt. Sie beteiligt sich auch regelmässig an Mitwirkungsverfahren und Umfragen der Gemeinde.

Darum folgende Schwerpunkte:

- Wirtschaft:** Die EDU setzt sich für neue Arbeits- und Ausbildungsplätze im Rahmen der Erweiterung des Gewerbezentrum Hünibach ein. Zudem sollen die Rahmenbedingungen für den Erhalt von Gewerbebetrieben und für den Tourismus verbessert werden.
- Finanzen:** Die EDU setzt sich weiterhin für gesunde Gemeindefinanzen ein.
- Bildung:** Die EDU setzt sich bei der Schulraumplanung 2020 für gute, finanziell optimierte Lösungen ein, um eine gute Bildung sicher zu stellen.

Wer wir sind

Die EDU orientiert sich als politische Partei an christlichen Grundsätzen. In der EDU engagieren sich Personen aus verschiedenen Berufs- und Altersschichten, aus Kirchen und Freikirchen für das Gesamtwohl unserer Gemeinde. Sie vertreten dabei weder wirtschaftliche noch politische Sonderinteressen.

Wahltipps

Verwenden Sie nur die vorgedruckte EDU-Wahlkarte, Liste 5!

Sie schwächen die Wahlchancen der EDU, wenn Sie Namen von Kandidierenden anderer Parteien aufführen. Bei brieflicher Stimmabgabe bitte die Hinweise auf dem Kuvert zu beachten und dieses rechtzeitig abschieken.

Bürgerlicher Schulterschluss: Listenverbindung FDP + SVP + EDU.

Kontakt

Tel. 033 243 26 41 (Ibach) oder christian.ibach@hotmail.ch, Internet: www.edu-udf.org

Gemeinderatswahlen
Hilterfingen-Hünibach
25. September 2016

EDU Liste 5

EDU  **UDF**
Eidgenössisch-Demokratische Union
Union Démocratique Fédérale
Unione Democratica Federale